

MĚSTSKÝ ÚŘAD LITOMYŠL
odbor místního a silničního hospodářství

Bří Šťastných 1000
570 20 Litomyšl

Tel.: 461 653 333

Č.j.: **MěÚ Litomyšl 37566/2022**
Vyřizuje: Ing. Miloslav Cink
Tel.: 461 653 365, 724 385 499
E-mail: miloslav.cink@litomysl.cz
Datum: 26.5.2022

VEŘEJNÁ VYHLÁŠKA
oznámení opatření obecné povahy
stanovení přechodné úpravy provozu na pozemních komunikacích

Městský úřad Litomyšl, odbor místního a silničního hospodářství, věcně a místně příslušný obecní úřad s rozšířenou působností dle § 124 odst. 6 zákona č. 361/2000 Sb., o provozu na pozemních komunikacích v platném znění (dále zákon o silničním provozu) na základě žádosti spol. **EUROVIA CS, a.s., (IČ: 452 74 924), Piletická 498, 503 41 Hradec Králové** po projednání dle § 77 odst. 3 zákona o silničním provozu s Policií ČR, dopravním inspektorátem Svitavy pod č.j. KRPE-48159-2/ČJ-2022-170906 ze dne 25.5.2022 vydává dle § 77 odst. 5 zákona o silničním provozu v návaznosti na ustanovení § 171 a 173 zákona č. 500/2004 Sb., správní řád v platném znění, opatření obecné povahy pro stanovení přechodné úpravy provozu na pozemních komunikacích v tomto rozsahu:

- **umístění svislých přenosných dopravních značek na silnici II/317 a III/03528 dle přiloženého situačního plánu**

Platnost: 30.5. – 1.7.2022.

Důvod: oprava silnic, po kterých byla vedena objízdná trasa při opravě silnice I/35.

Přechodná úprava provozu bude provedena za těchto podmínek:

1. Dopravní značky budou umístěny odbornou firmou dle přiloženého situačního plánu. Musí být pro účastníky provozu viditelné z dostatečné vzdálenosti a bude dbáno o jejich neporušenost a úplnost.
2. Budou dodrženy podmínky ve stanovisku Policie ČR, DI Svitavy pod č.j. KRPE-48159-2/ČJ-2022-170906 ze dne 25.5.2022, které je součástí tohoto stanovení.
3. Jedná se o devět pracovních míst, kde bude silniční provoz kyvadlově řízen v jednom jízdním pruhu řádně proškolenými pracovníky.
4. V místech, kde dojde k nesouladu přenosného DZ se svislým trvalým DZ, bude toto zakryto nebo přeškrtnuto dle TP66.
5. Přenosné dopravní značky musí být v reflexním provedení. Dopravní značení musí být provedeno v souladu s vyhláškou MD č. 294/2015 Sb.. Budou dodrženy rozměry a provedení dle příslušné ČSN EN 12899-1.
6. Přenosné dopravní značky musí být umístěny na červenobíle pruhovaných sloupcích. Červené a bílé pruhy musí mít šířku 100 – 200 mm, spodní okraj přenosné dopravní značky musí být min. 0,6 m nad úroveň vozovky. Pro umístění přenosného dopravního značení nesmí být využívány sloupky stávajícího svislého dopravního značení. Dopravní značky nesmí zasahovat do průjezdního profilu komunikace a musí být osazeny s dostatečnou stabilitou proti povětrnostním podmínkám.
7. Po dokončení prací bude přenosné dopravní značení neprodleně odstraněno.

Odpovědná osoba za instalaci dopravního značení: **Pavel Žilka, TM 731 602 526**

Osoba odpovědná za plnění podmínek přechodného dopravního značení: **Tomáš Richter, TM 731 601 481**

Odůvodnění:

Opatření obecné povahy pro stanovení přechodné úpravy provozu na pozemních komunikacích bylo vydáno na základě žádosti spol. EUROVIA CS, a.s., Piletická 498, 503 41 Hradec Králové. Důvodem je označení pracovních míst při opravách silnice II/317 a III/03528. Přechodná úprava dopravního značení byla projednána s Policií ČR, dopravním inspektorátem Svitavy dle § 77 odst. 2 písm. b) zákona o silničním provozu.

Poučení:

Opatření obecné povahy se oznamuje veřejnou vyhláškou a nabývá účinnosti pátým dnem po vyvěšení. Proti opatření obecné povahy nelze podat opravný prostředek.

otisk úředního razítka

Ing. Miloslav Cink
referent odboru

Toto oznámení musí být vyvěšeno po dobu 15 dnů na úřední desce a současně též způsobem umožňujícím dálkový přístup.

Vyvěšeno dne Sejmuto dne

Obdrží:

EUROVIA CS, a.s., Piletická 498, 503 41 Hradec Králové. (žadatel)

K vyvěšení písemnosti na úřední desku a podání zprávy odboru místního a silničního hospodářství:

Městský úřad Litomyšl – odbor rozvoje a investic, oddělení majetkoprávní, Bří Šťastných 1000,
570 20 Litomyšl

Dotčený orgán:

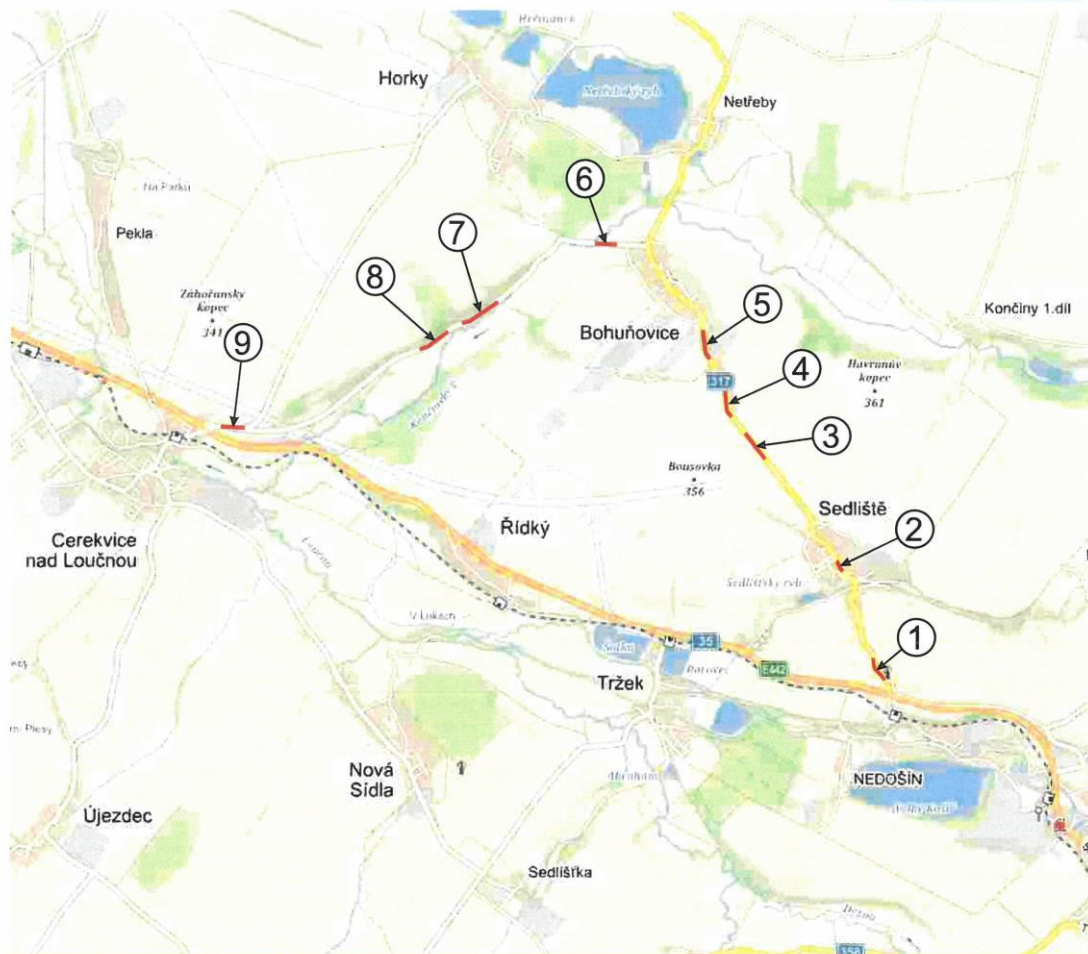
- Policie ČR, dopravní inspektorát Svitavy, Purkyňova 1907/2, 568 14 Svitavy

Na vědomí:

- Správa a údržba silnic Pardubického kraje, oddělení majetkové správy Litomyšl, T.G.Masaryka 985, 570 01 Litomyšl
- Obec Sedliště, Sedliště 46, 570 01 Litomyšl
- Obec Bohuňovice, Bohuňovice 13, 570 01 Litomyšl

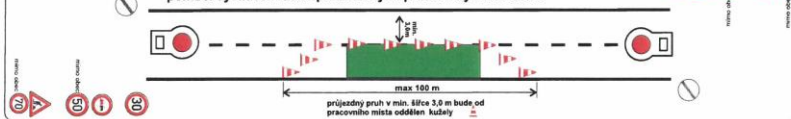
Oprava objízdných tras G

Bc. Martin Pavliš
 25.05.2022 11:49:25
 Digitálně podepsal:
 Bc. Martin Pavliš
 POLICE ČESKÉ REPUBLIKY
 Datum: Za správnost vyhotovení



Pracovní místo při opravě objízdné trasy (výspravy a čištění krajnic)

V místě prací bude silniční provoz kyvadlově řízen v jednom jízdním pruhu pomocí vysílaček řádně proškolenými pracovníky zhotovitele.

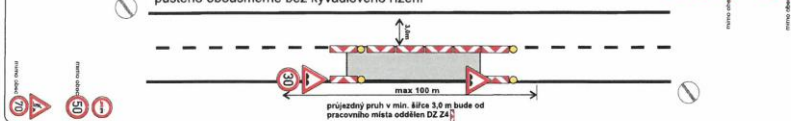


— Řešené úseky

Termín: 13.6. - 1.7. 2022

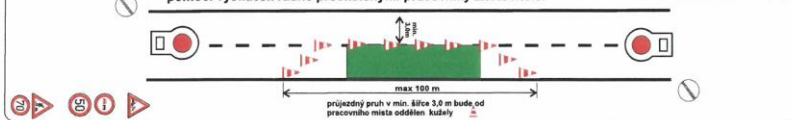
Pracovní místo při opravě objízdné trasy (vyfrézovaný úsek + ložná vrstva)

Pracovní místo bude v případě technologické přestávky mimo pracovní dobu puštěno obousměrně bez kyvadlového řízení



Pracovní místo při opravě objízdné trasy (nátěr)

V místě prací bude silniční provoz kyvadlově řízen v jednom jízdním pruhu pomocí vysílaček řádně proškolenými pracovníky zhotovitele.



- 1) - Celoplošná výsprava d/š 230m/7m
- 2) - Celoplošná výsprava d/š 55m/7m
- 3) - Čištění krajnic a příkopů d/800m
- 4) - Velkoplošná výsprava d/š 105m/2,7m
- 5) - Velkoplošná výsprava d/š 16m/2,7m
- 6) - Velkoplošná výsprava d/š 55m/5,5m
- 7) - Nátěr d/š 1750m/5m
- 8) - Čištění krajnic d/1450m
- 9) - Velkoplošná výsprava d/š 248m/3,5m

V případě výskytu místa s větší nerovnostmi bude rychlost snížena na 30km/h.

